

Območje nove obrtne cone Komen

Skupno skoraj 1,5 hektarja nepozidanega stavbnega zemljišča v okviru prostorske enote KO-22 je v lasti občine Komen in leži na severozahodnem robu občinskega središča Komen, neposredno ob območju nekdanje podjetniške skupine ALU Komen. Območje prostorske enote KO-22 je v Občinskem prostorskem načrtu (OPN) opredeljeno kot območje gospodarske cone.

Lokacija Komna je strateško ugodna, saj leži le 15 km / 15 minut od avtocestnega priključka pri Gabrovcu (avtocesta Trst-Benetke) oziroma 30 km / 40 min od mednarodnega letališča v Ronkah pri Trstu. Do letališča Marco Polo Benetke in Benetke Treviso je 145 km / 90 minut.

Trenutno se na tem območju v okviru investicije »Razširitev obrtne cone Komen« izgrajuje prometna in komunalna infrastruktura, ki bo zaključena do septembra 2024. Le-ta vključuje:

- ureditev ceste s pločnikom znotraj obrtne cone v širini 6m in dolžini 116 m,
- ureditev površin za pešce,
- ureditev odvodnjavanja,
- ureditev fekalne kanalizacije,
- ureditev elektrike,
- ureditev cestne razsvetljave,
- ureditev prometne signalizacije,
- postavitve polnilnice za električna vozila,
- vzpostavitev zelenega otoka in
- zasaditev dreves.

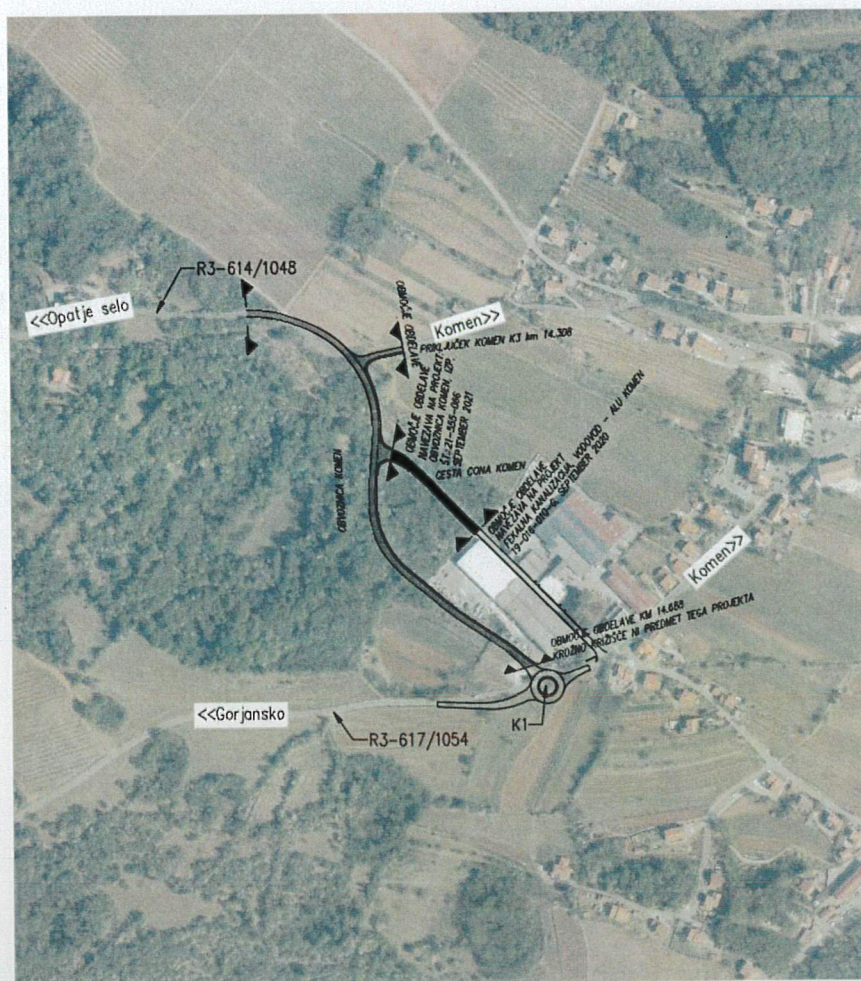
Z izvedbo projekta se bo v obrtni coni povečala ponudba ustrezno komunalno opremljenih zemljišč za opravljanje poslovne dejavnosti. S tem bo tudi zagotovljen pogoj za ustvarjanje novih delovnih mest in povečanja dodane vrednosti mikro, malih in srednje velikih podjetij.

V načrtovanju je tudi nova obvoznica Komen, ki bo ob zahodnem robu nove obrtne cone povezovala regionalni cesti R3 1048 Opatje Selo – Komen in R3 1054 Komen – Gorjansko in ki se priključuje na letos novo zgrajeno krožišče pri nekdanjem ALU Komen, kjer je predvidena izgradnja novega bencinskega servisa Komen.

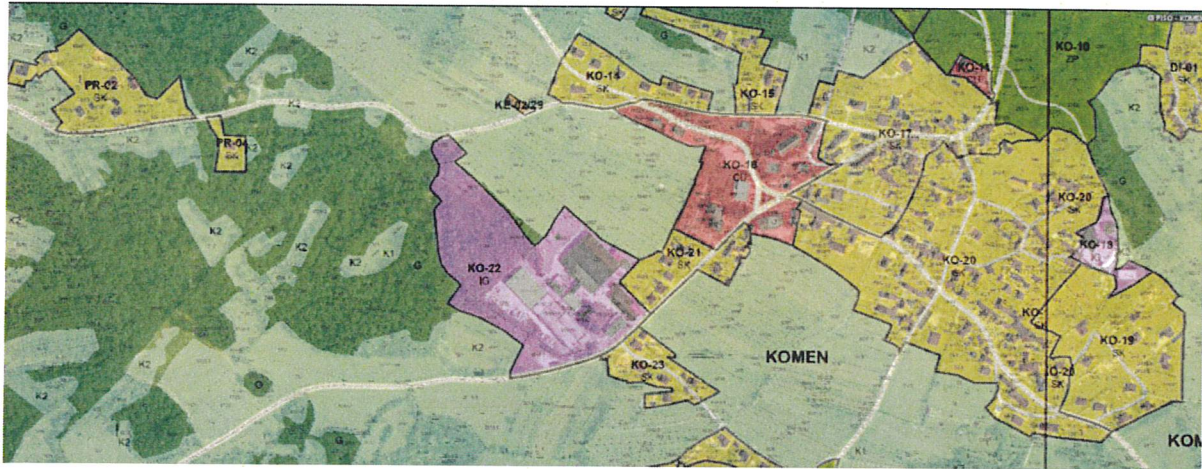
Slika 1: Lokacija območja



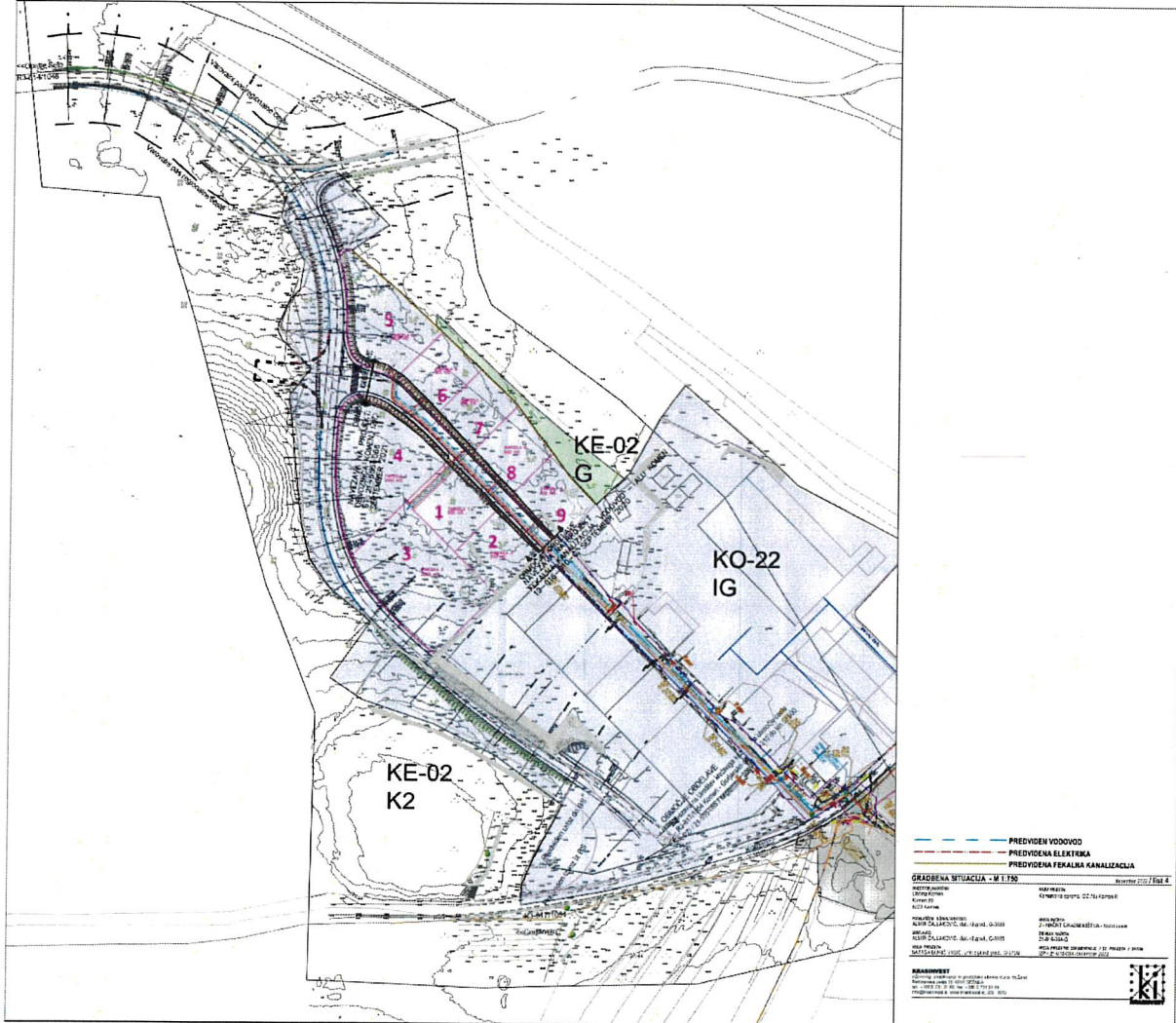
Slika 2: Prikaz lokacije investicijskega projekta »Razširitev obrtne cone Komen«



Slika 3: Prikaz lokacije investicijskega projekta iz občinskega prostorskega načrta občine Komen



Slika 4: Kartografski del – predlog razdelitve na parcelna območja 1 do 9



Velikost parcelnih območij:

Parc. območje št.	Površina v m ²
1	832
2	833
3	2.525
4	2.443
5	1.638
6	801
7	800
8	833
9	832
SKUPAJ	11.537

Stanje: april 2024